

2^{ème} année - N° 8 - mars 2010
Mensuel
 Distribué gratuitement
 dans Trazegnies - Gouy - Souvret
 Petit-Courcelles

Editeur - imprimeur : Imprimerie Houze
 Rue du 11 Novembre, 87 - 6183 Trazegnies
 www.imprimerie-houze.be - Tél. :071 45 03 47

Les textes publiés n'engagent que leurs auteurs.
 Les prix publiés sont indicatifs, sauf erreur d'impression
 Pour paraître dans le mois, les documents doivent
 nous parvenir le premier lundi soir du mois au plus tard.
 La reproduction même partielle est interdite.

C'est produit près de chez vous ...

DECOROCK

Des plaquettes de parement, BRIQUES et PIERRES
 (épaisseur 14 mm)
pour la Construction,
la Rénovation des murs extérieurs
et la Décoration intérieure ... et venez les découvrir dans notre
showroom

Rue de la Croisette 56 • 6180 COURCELLES

Tél.: 071/45.56.11 • 0499/290.855 decorock@skynet.be
 Fax: 071/46.01.37

Consultez notre site
www.decorock.be

Ouvert:
 du lundi au vendredi de 8h à 16h
 le samedi : de 9 h à 12 h
 (à partir du mois d'avril)

20 ans d'expérience

www.immo36.be
071/46 00 36

Châtelet
 Maison

Imm de rapp comprenant
 2mais àpd **120.000€**

Chapelle
 Maison

Jolie mais 3F garage jardin
 àpd **120.000€**

Courcelles
 Maison

Mais av jard poss d'agrand
 àpd **150.000€**

Jumet
 Maison

maison avec jard & gar
130.000€ ou faire offre

Carnières
 Maison

Jolie mais 3F jard offre actuel-
 le **70.000€**

Charleroi
 Duplex

Superb duplex avec terrasse
 offre act. **135.000€**

Courcelles
 Maison

Bonne mais jard possib gar
 Oact **73.000€**

Dampremy
 Maison

Bonne maison avec jardin
 àpd **90.000€**

Marcinelle
 Maison

mais située au calme avec
 jard **80.000€** ou faire offre



LES ETS BATON & FILS

vous invitent à venir
prendre
le verre de l'amitié
lors de la **présentation** de
leurs collections
PRÊT-À-PORTER
PRINTEMPS-ÉTÉ 2010
dans leur magasin
LE SAMEDI 27 MARS 2010



3 défilés: 10h30 - 14h - 16h30
ENTRÉE GRATUITE - Bienvenue à tous

Fond des Rys 29 - 6181 GOUY-LEZ-PIÉTON
Tél. : 071 84 48 05

Magasin ouvert du lundi au samedi de 8 h 30 à 18 h 30.

EDITO

« Mars, qui rit malgré les averses prépare en secret le printemps. » Saison de renouveau, la nature sourit, les premières fleurs sortent timidement leurs petites corolles pour les réchauffer sous les rayons de soleil fripons, les oiseaux gazouillent et préparent leurs petits nids douillets car printemps rime aussi avec saison des amours pour toute une tranche de la nature. Pour nous cette saison nous remet du baume au cœur, après un hiver long et froid, nous avons la joie de vivre des jours de plus en plus longs et plus lumineux, tout cela nous redonne l'envie de voir les beautés de la nature en préparant notre jardin de fleurs ou de légumes, ne dit-on pas aussi que même si le mois de mars compte 31 jours, il est toujours trop court pour le jardinier. C'est sur cette note printanière que toute l'équipe espère avoir semé dans votre cœur des petites graines d'optimismes qui vont germer.....

F.H.

On vit une époque formidable !

SIMPLEMENT ACHETER DU LAIT, DU BEURRE ET DES ŒUFS

EN 1969 :

Tu sors de chez toi à pied et tu vas chercher du lait chez la crémière, qui te dit bien bonjour, avec ta cruche en alu et tu prends du beurre - fait avec du lait de vache de ton village - coupé à la motte.

Ensuite tu lui demandes quelques œufs qu'elle sort avec délicatesse d'un grand compotier en verre.

Tu la payes, tu as toujours le sourire de la crémière avec un petit mot gentil en prime, et tu sors sous un grand soleil.

Le tout a duré une dizaine de minutes.

EN 2009 :

Tu te rends en voiture au grand magasin de ton choix, pas toujours le plus proche, tu cherches une pièce ou un jeton pour le caddie de m... dont une roue est coincée et qui le fait aller dans tous les sens sauf celui que tu veux, tu passes par la porte qui devrait s'ouvrir correctement mais qui ne s'ouvre qu'à moitié, tu slalomes entre les caddies ou autres clients qui n'en n'ont rien à foutre de toi, pardon, puis tu arrives au rayon crèmerie où tu te les gèles, pour choisir parmi 12 marques le beurre qui devrait être fait à base de lait de la communauté. Et tu cherches la date limite....

Pour le lait : tu dois choisir avec des vitamines, bio, allégé, très allégé, nourrissons, enfants, malades, soja ou mieux en promo avec la date dessus et la composition...

Pour les œufs: tu cherches la date de la ponte, le nom de la société et surtout tu vérifies qu'aucun œuf n'est fêlé ou cassé, et paff !!! tu te mets plein de jaune sur le pantalon!!!.. Ceci fait tu te rends à la caisse et tu fais la queue - et là pas de chance - la dame devant toi a pris un article en promo - qui n'a pas de code barre... alors tu attends, et tu ronges ton frein... c'est ton tour la caissière te dit à peine bonjour, et n'a pas l'air contente, tu payes - sans un mot - ceci fait, toujours avec ce foutu caddie de m...., tu sors pour chercher ton véhicule sous la pluie, tu ne le retrouves pas car tu ne sais plus tout juste où tu l'as garé... Enfin après avoir chargé la voiture, il faut reporter l'engin pourri où tu l'as emprunté pour t'apercevoir qu'il est impossible de récupérer ton jeton, tu reviens à ta voiture sous la pluie qui tombe de plus belle... et tu constates avec effroi qu'il y a plus d'une heure que tu es parti! Madame va te demander: « Tu les as fabriqués. ». Dans le cas où tu achètes tes œufs, ton lait et ton beurre dans la même grande surface. Eh oui!

A suivre !
F.H.

LE PÈRE YSTOR "HIC" RACONTE,

Courcelles (Suite du mois de février)

Le Piéton

Références au nom et aux lieux

Origine du nom :

Les historiens ont souvent évoqué la limite entre les anciens comtés de Namur et de Hainaut sur le cours supérieur du Piéton, à partir de Pont-à-Celles vers son confluent avec la Sambre.

Cette mission de frontière laisse supposer, que des hauteurs surplombant la vallée, la vigilance dut être constamment sur la brèche, et matérialisée par des postes de guet et endroits fortifiés sans exclure d'inévitables affrontements et démêlés entre les seigneurs riverains.

Alphonse Lemaître forme l'hypothèse que la vallée du Piéton aurait été une voie de pénétration des légions romaines, remettant en mémoire quelques fouilles et découvertes archéologiques ayant été faites sur le tracé d'un éventuel couloir d'invasion. Il nous apporte des précisions sur l'importance de l'envasement de la vallée qui fut estimé à environ dix mètres.

En effet, sous les alluvions on découvrit, enfoui à une profondeur de 4 mètres, un très ancien pont enjambant le Piéton et justifiant la grande vraisemblance de ces estimations.

Des preuves multiples furent du reste fournies de cette nature alluviale, lorsque furent mis à jour des terrains dits « pourris », lors des travaux du creusement de l'ancien canal (1818-1823) et du déplacement de cette voie, quand elle fut rectifiée et mise sous grand gabarit (vers 1954).

Qu'il nous soit permis de donner ci-après une autre confirmation de l'importance du Piéton au 17^e siècle.

En 1656, Philippe IV Roi d'Espagne et des Pays-Bas, délivre un octroy pour l'exécution d'un traité avec quelques particuliers à l'effet de rendre navigable les rivières du Piéton et de la Senne et de la création d'un canal de la Sambre vers Bruxelles.

« Les entrepreneurs sont autorisés à fossayer, tourner, la rivière du Piéton et asseoir fossés. Mais comme à Jumet où le Piéton était une terre neutre, le Roi stipule que, pour le cas où il serait nécessaire de traiter avec les habitants de Jumet pour y fossayer ou couper ou tourner la dite rivière, et y asseoir fossés, à cet effet, nous emploierons, dit le Roi, nos réquisitions vers ceux qu'il appartiendra à ce que les barques et marchandises naviguant par Jumet ne pourront être chargées d'aucune imposition. » (Extrait de « Jumet Heigne - Sart les Moines » de Bastin-Lefèvre).

Les moulins hydrauliques furent aussi d'autres ornements pittoresques des berges du Piéton, et ils témoignent d'une évocation d'origine médiévale souvent consignée parmi les grimoires des anciennes abbayes.

Nous porterons notre attention sur deux de ces moulins

mus par le Piéton et qui se trouvaient à la limite des territoires de Courcelles, Jumet et Roux.

Plus chanceux que son voisin le moulin de Roux, qui fut démoli lors de la mise sous gabarit moderne, du canal de Charleroi-Bruxelles, le moulin de la Ferté fut épargné et sa vénérable silhouette porte le sceau Moyenâgeux.

Ce nom de Ferté signifiant « Forteresse » est unique en Belgique alors qu'il est particulièrement commun dans la moitié Nord de la France. Ce nom rappelle un château disparu, puis le nom d'un moulin dont il est fait mention, pour la première fois, en 1180.

Parmi d'autres antécédents historiques du Piéton, il faut retenir la relation faite par H. Michelant, en 1870, concernant le :

« Voyage de Philippe de Hurgès à Liège et à Maestrecht (Maestricht) en 1615. Ce magistrat tournaisien, au cours de son périple, traversa le Piéton aux environs de Viesville à un endroit où la chaussée romaine enjambait la rivière* grâce à un pont très long et très haut. Il estime la largeur du cours d'eau à 60 pieds, soit environ 18 mètres en soulignant la parfaite limpidité des eaux permettant de détailler le fond rocailleux. Pour la profondeur, il l'évalue à environ 2 mètres, car un homme, même très grand, y perdrait pied. Il apprend, en outre, que ces eaux abondaient en truites et variétés d'autres poissons dont des « écrevisses aussi grandes que nulle part ailleurs » »

D'autres auteurs ont rapporté ces ressources gastronomiques enviables.

« De passage à Charleroi, Charles de Lorraine, à la tête de ses troupes lors du siège de Charleroi, fut l'hôte du seigneur de Courcelles. Au cours de cette halte mémorable, le repas comprenait « du chevreuil de Miaucourt et des écrevisses du Piéton ».

Encore après la guerre de 14-18, nos diplomates et hommes d'affaires rapportaient qu'il n'était pas rare, de trouver à la carte des grands hôtels et restaurants parisiens « des écrevisses du Piéton de toutes beautés ».

Il y a quelques décennies, la rivière était encore poissonneuse dans certains tronçons.

Aujourd'hui, les poissons et écrevisses sont devenus « maclofes » * , beaucoup plus à l'aise dans les vases et cloaques !

* Têtards
Moralité: M. H. Michelant et Charles de Lorraine sont passés à temps par Courcelles!!

A suivre...
Cl. B.
animateur au
Patrimoine Historique et Culturel Wallon du Val du Piéton
Trazegnies P4
Gouy-lez-Piéton P6
Souvret P8



PRIORITE A LA COULEUR AVEC

Le Petit Paris

pour vos cartes de
Communion
Pâques
et bien d'autres encore.
à partir de 1,75 €

Ouvert de 8 h à 12 h et de 13 h à 18 h 30.
Fermé du samedi 17 h au lundi 13 h.

Rue du 11 Novembre 87
6183 Trazegnies
Tél. : 071 45 03 47
Fax : 071 46 17 72



Le CCLP POUR COURCELLES-TRAZEGNIES-SOUVRET INFORME

Les locataires et les candidats locataires, que le comité consultatif tiendra des Permanences les 2 et 3^{ème} samedi des mois de 9h30 à 13h, rue de l'Yser 95 - 6183 TRAZEGNIES.

Tous les Samedis de 14h à 16h, dans le Domaine de l'ISPPC au Pavillon 2, rue Paul Pastur - 6180 COURCELLES. (Près de la salle de Miaucourt)

Les Permanences débuteront au mois de mars 2010

VOUS AVEZ LA POSSIBILITÉ DE PRENDRE RENDEZ-VOUS EN CONTACTANT DU LUNDI AU VENDREDI DE 10H À 16H AU Tél.: 071 45 12 59 - 071 46 29 59 - 0474 28 72 41 0472 98 38 38

Le comité consultatif est constitué de citoyennes et citoyens qui se dévouent bénévolement dans le social suivant des droits et des devoirs décrétés par le législateur en veillant que la société du logement respecte également ses droits et ses devoirs.

Le CCLP est membre de l'AWCCLP agréé par la Société Wallonne du Logement (SWL) Sous l'égide de la Région Wallonne (RW).

Le CCLP est votre premier partenaire pour vous représenter et défendre VOS DROITS. Il apporte, l'aide, l'assistance, la

défense, mais avec votre engagement de respecter VOS DEVOIRS.



Le CCLP-ACSL



Spécialités
SALAISSONS ARTISANALES

Livraisons à domicile

DEGUSTATION
TOUS LES VENDREDIS
AU CARREFOUR
DE GOSELIES



Annonce de fête/souper

Votre société Folklorique se trouve dans l'entité, vous organisez une fête, ou un souper, contactez-nous, nous l'annoncerons dans l'agenda gratuitement, Si vous désirez la mettre en évidence, dans un pavé encadré, cela vous coutera le même tarif que pour nos petites annonces.

ONE Trazegnies

La consultation ONE de Trazegnies vous propose gratuitement des séances de massage bébé les vendredis 9 avril, 16 avril, 23 avril, 30 avril et le lundi 3 mai de 10h à 11h au local ONE (rue du petit champ).

Inscriptions souhaitées:
071/46.14.06



ONE Gouy-lez-Piéton

L'ONE de Gouy-lez-Piéton organise gratuitement des séances de massage bébés (à partir d'un mois): les jeudis 25 février, 4 mars, 11 mars, 18 mars et 25 mars de 13h à 15h au local ONE, rue du Moulin, 30.
Inscriptions souhaitées.
Contact : 0499/99.81.86



**Conseiller Communal PS
A VOTRE SERVICE !**
www.philippe-lefebvre.be
Tel : 0477/67 77 80

Moment Poèmes

LE BONHEUR...

Le bonheur, c'est peu de chose
C'est un sourire, c'est une rose
C'est un simple geste spontané
Qui vient du coeur, comme un baiser
C'est le regard vers ceux qu'on aime
Plein de tendresse, douceur extrême
C'est ce qui fait naître dans le coeur
Tant de complicité, tant de chaleur
C'est doux, c'est léger, c'est volage
Mais on ne peut le mettre en cage
Et si on veut l'appivoiser
Il suffit simplement d'aimer,

J.V



DIXIT

Pensée festive

Verre vide, je te plains
Verre plein, je te vide

Pensée professionnelle

Le travail d'équipe est essentiel.
En cas d'erreur, ça permet
d'accuser quelqu'un d'autre

(Anonyme)

Je viens de recevoir la facture
de mon opération et je
commence à comprendre
pourquoi les médecins portent
tous des masques.

Jim Boren



Pour la qualité pensez ... ☎ 071 45 13 94



Ets DEHAYE Fils sprl

Livraison de tous matériaux de construction et de mazout

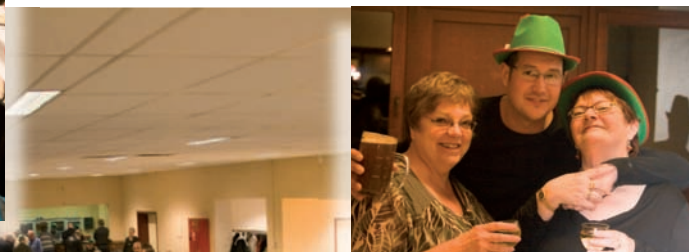
- Sable jaune et vert, gravier, dolomie en vrac et big bag
- Salle d'exposition pour briques de façade et klinkers
- Bois de charpente et tuiles, plaques de plâtre, isolation
- Citerne, fosse Saniclaire, tuyaux PVC
- Pour tous entrepreneurs et particuliers

Ouvert du lundi au vendredi de 7h à 18h, le samedi 8h à 12h

Rue de l'Argilette 6 - 6183 TRAZEGNIES

Tél. : 071 45 13 94 • Fax : 071 46 04 01 • E-mail: ets.dehaye@skynet.be

SUPER AMBIANCE



Flours toutes circonstances

VIVE LES CLOCHES

Il n'y a pas d'âge pour se faire
ou recevoir des cadeaux.

Faites-vous plaisir!

Venez découvrir la nouvelle
collection de Pâques

Chez votre fleuriste!

L'Edelweiss

Horaire
Lundi de 14h à 19h
Mardi au Samedi de 8h à 19h
Dimanche de 8h à 15h

La direction et le
personnel vous
souhaite une
joyeuse fête

Tel. 071.45.36.76
Rue de Trazegnies, 47
6180 COURCELLES

Téléphone à retenir

Service de garde

Médecin

1733 - 071 33 33 33

Les renseignements vous
seront communiqués.

Pharmaciens

0900 10 500

Les renseignements vous
seront communiqués.

Vétérinaire

un numéro unique
pour les rôles de garde du
samedi 12h au lundi 8h,
071 54 09 73

COMMUNE DE COURCELLES.

Permanences Etat civil - Population

Ouvertures du samedi matin.

Ces services seront accessibles
chaque samedi de 9 h. à 11 h.

Annances Notariales

Notaires

Maître Valérie DEPOUHON

Sentier Saint-Joseph, 1
6183 TRAZEGNIES

Maître Vincent LABENNE

Rue de la Station 37
6181 GOUY-LEZ-PIETON

Maître Olivier LEBRUN

Rue du 28 juin 1919, 17
6180 COURCELLES

Pour la deuxième année, plus de 150 personnes ont participé au Souper Oberbayern avec orchestre organisé au profit de la section locale de Présence et Action Culturelle (PAC).

La toute grosse ambiance était au rendez-vous et la bière a coulé à flot ! Le staff promet une édition 2011 encore plus festive et avec des surprises !

A quand un jumelage avec Munich ?

Ph. LEFEBVRE



Trucs et astuces

Entretenez vos boiseries

Le bois est un très beau matériau de construction esthétique et chaud qui demande une protection efficace contre les rudes épreuves que sont :

- **LA PLUIE :** poussée par le vent, l'eau pénètre dans les interstices les plus petits des bois assemblés. Ils s'imprègnent et la teneur en humidité du matériau augmente (surtout aux extrémités où le bois de bout absorbe très fort);
- **LE SOLEIL :** chauffe de ses rayons puissants; ce qui donne lieu à de grandes différences de température. La couche de protection doit pouvoir suivre les dilatations et retraites successifs, sinon elle se fendille. De plus, les rayons ultraviolets (UV) détériorent la couche de protection naturelle du bois, ils crevassent vos boiseries et les rendent plus vulnérables aux intempéries;
- **LE GEL :** l'humidité contenue dans un panneau, se déplace vers le côté le plus froid donc vers l'extérieur des habitations. La condensation gèle sous le film de peinture « imperméable » (fig. 5b) ce qui provoque la détérioration de la protection (fig. 5a).
- **L'AMBIANCE :**
 - urbaine - protection contre les conditions atmosphériques;
 - industrielle agressive - les agents chimiques contenus dans l'air mènent à l'érosion de la couche de protection du bois;

- marine - le vent emporte des petits grains de sable ou poussière qui jouent à la longue le même rôle qu'un papier abrasif. Le sel contenu dans l'air altère également la couche de protection;
- **LES POURRITURES :** provoquées par un champignon dont le mycélium est constitué de petits fils blancs, bruns ou gris;
 - proviennent de la prolifération des spores sur le bois humide (plus de 20 % d'humidité) et peu aéré;
 - causent des dégâts irréparables;
 - affaiblissent la structure générale d'une construction par la diminution de la résistance des éléments en bois;
 - elles se propagent à votre insu;
- **DIFFERENTS SYMPTOMES**
 - une odeur de mois;
 - la peinture s'écaille (vérifiez surtout le bas des châssis en bois ainsi que le bas des chambranles);
 - le bois gauchit;
 - des fissures apparaissent dans le bois;
 - une façon de se rendre compte si le bois est intact: utilisez une pointe solide et sondez à différents endroits; si la pointe s'en fonce sans résistance, c'est

que le bois est pourri. Notez que le bleuissement est provoqué par un champignon bleu. Ces moisissures n'attaquent pas la paroi cellulaire et la résistance du bois n'est pas diminuée.

Le bois bleui peut être utilisé pour des applications courantes sauf pour des travaux exigeant une grande rigidité (fabrication d'échelles etc...);

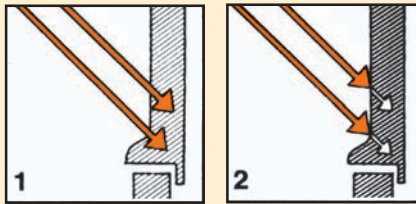
• **LES INSECTES :** des coléoptères viennent pondre à la surface du bois (fentes, fibres). Les larves se nourrissent continuellement du bois en laissant derrière elles de petits trous.

De minuscules tas de sciure de bois peuvent être repérés sous les pièces infestées. Le bois perd de ses qualités et se dégrade à la longue (pourrissement etc.).

PRODUITS DE PROTECTION ET DE DECORATION

Le bois et le revêtement en bois les plus concernés par la protection décorative du bois sont certainement ceux placés à l'extérieur du bâtiment. Ils sont exposés aux intempéries et sont proches des attaques d'insectes destructeurs.

Néanmoins, un bon traitement garantit une longue durée de vie



MDR

Deux dames bavardent:
-Et votre mari comment va-t-il?
-Oh! Il m'inquiète! Pensez que le docteur m'a dit qu'il n'avait plus que pour trois mois au plus!
-Pensez! Soupire la dame, déjà un mois de retard!

Coiffure MARIO

Homme-Dame-Enfant

(Sans RDV pour homme, sur RDV pour Dame)

071/45.70.03

Rue Général de Gaulle 92
6180 Courcelles

LE PÈRE YSTOR "HIC" RACONTE,

Trazegnies

Les baraquements des charbonnages n°5 et n°6 de Mariemont-Bascoup à Trazegnies.

(Suite du mois de février)

Au départ, seuls les hommes étaient admis (les femmes n'étaient pas admises dans les tailles)

Pour un jeune de moins de 20ans qui n'a jamais connu la mine, il a fort à parier que sa première descente dans ce gouffre noir devait être pour lui... un cauchemar! Peu savaient parler la langue de Molière et le samedi soir, s'ils arrivaient au «village», soit pour tout simplement boire un verre ou écouter de la musique, l'accès du bistrot leur était à peine toléré parfois même refusé.

Les mamans recommandaient à leurs filles de ne pas fréquenter ces «macaronis»

car pour la population locale, ils étaient montré du doigt et marqués par l'image de Mussolini qui leur collait à la peau.

Progressivement, cette image s'estompée et des liens se créèrent avec la population trazeignienne, les wallons ont le cœur large et le charme latin a eu vite raison de cette animosité.

Un bon point cependant leur était accordé: le courage, car il faut être courageux pour descendre dans une mine, gratter le charbon avec un piolet pour pouvoir nous chauffer. Il ne faut pas être claustrophobe pour aller dans la mine, dans une semi obscurité, travailler dans des conditions, que nous qualifierons «hors du commun», nos grands-pères en savaient quelque chose! En ce qui me concerne, j'ai toujours

dis «qu'un mineur» (quel que soit sa nationalité) n'a assez jamais gagné d'argent pour faire ce travail de «forçat». La tragédie de Marcinelle en août 1956 sonnera le glas de l'émigration italienne. L'Italie dénoncera les accords de 1946, et ceux qui - malgré tout - voulurent encore émigrer, ce serait sans l'aide de l'Etat.

Cependant, il convient de ne pas oublier que l'émigré, (comme tous les mineurs - il n'y avait pas que des italiens à Trazegnies) n'avait qu'un seul droit: celui de se tuer au boulot dans les entrailles de la terre. Aujourd'hui, il n'y a plus de trace de ces baraquements comme si on avait voulu effacer un mauvais souvenir.

Auparavant, le n°6 de Mariemont-Bascoup avait encore fait parler de lui. Le 11 mai 1950, ce jour là, un terrible coup de grisou allait plonger la population trazeignienne et des environs dans une profonde détresse.

A suivre...

R.B.

Courcelles P.2
Gouy-lez-Piéton P.6
Souvret P.8

Photo :
Charbonnage N°6



CENTRE FUNERAIRE MARCHANT

Fait partie de DELA

5 FUNERARIUMS A VOTRE DISPOSITION

COURCELLES

Rue des Déportés 32

FONTAINE-L'EVEQUE

Rue de l'Athénée 24

FORCHIES-LA-MARCHE

Rue de Nivelles 46

TRAZEGNIES

Rue Adolphe Rectem 24-26

SOUVRET

Rue Paul Janson 1



2 SALLES DE RECEPTION
A VOTRE SERVICE 24H / 24

071/ 45.06.98
www.centrefuneraire-marchant.be

0485/888.119
marchant@delab.be



Agence Locale pour l'Emploi de COURCELLES

Association Sans But Lucratif
rue rectem 96 • 6183 TRAZEGNIES
☎ : 071/ 46.12.65

COURCELLES : l'ALE et les travaux de printemps

Chouette ! c'est le printemps...et ses travaux!

La liste est longue : jardin à préparer, plafonds à repeindre, terrasse à démausser...à vous de choisir!

Or, vous êtes débordé(e), fatigué(e), effrayé(e) à l'idée de ce boulot qui vous attend... Pourquoi ne pas vous faire aider?

Demandez un coup de main à l'ALE de Courcelles ! Un chômeur ou une chômeuse volontaire viendra vous dépanner, pour une aide régulière ou pour un travail bien précis. Une heure de travail vous coûte 5,95€ assurances comprises;

Inscription :

Agence Locale pour l'Emploi de Courcelles: 071 46 12 65,
96 rue Rectem à Trazegnies
alecourcelles@brutele.be

Renaissance ou Pâques

Les fêtes Pascales sont intimement liées à la renaissance à la vie, la nôtre et celle de la nature... c'est la fête de la victoire de la vie sur la mort, c'est le retour de la vie, la victoire de la lumière sur la nuit, c'est le retour de la chaleur.

Chaque jour, la nature bouge. Ici un bourgeon, là une fleur ou une éclosion, les abeilles bourdonnent, les oiseaux gazouillent, etc.

Dans notre quotidien aussi, la vie bouge, nous retrouvons notre joie de vivre, devant l'épanouissement de ces

merveilles. Cela mérite toute notre attention, et certainement de prendre quelques minutes pour penser à tous les passages qui ont marqué notre année depuis Pâques de l'an dernier.

Etymologiquement, «Pâques» ne signifie-t-il pas «passage»? Je ne parlerai pas de «grand passage» mais des milliers de «petits passages» qui, chaque jour, nous obligent à passer à une vie renouvelée.

Que les Fêtes Pascales soient pour vous et les vôtres la fête de la Vie. **F.H.**



STATION SERVICE
S.P.R.L. Robert LORAND



TOTAL Essayez **Excellium** 

et vous serez surpris des kms EN PLUS avec votre plein et grâce à la carte TOTAL CLUB assurance dépannage GRATUITE + bonus

Tél. + Fax : 071 46 33 22
Rue de Gosselies, 102
6183 Trazegnies

WEEK-END EN FETE CHEZ

LES AMIS REUNIS ET LES PAYSANNES



Week-end festif chez les Gilles Les Amis Réunis et les Paysannes en effet ces 19 et 20 février 2010, ils organisaient le vendredi leur tournoi familial de belote et de fléchettes, pour la belote c'est la paire composé de Johnny et Fred qui a remporté le concours et pour les fléchettes les as du lancer sont Kevin et Christian tout cela dans une ambiance de franche camaraderie. Le samedi lors d'un petit souper bien sympathique la société de gilles a fêté cette année ses quinze ans d'existence, avec un gâteau digne de cet évènement. La soirée s'est déroulée dans une ambiance des plus sympathique et les personnes ont pu oublier les contraintes de l'hiver en se trémoussant sur la piste de danse au son entraînant de la batterie et de la sono.

F.H.

aux bois de construction d'intérieur non soumis à l'humidité (charpentes, planchers, lambris, plafonds etc...). Il est toutefois nécessaire de favoriser une bonne circulation d'air frais à l'arrière des bois « renfermés » (lambris, sous-plafond...) afin d'éviter toute attaque de moisissure. Les produits spéciaux de protection décorative du bois ont des caractéristiques exceptionnelles.

- **FONGICIDE**: détruit ou évite la formation de moisissures et l'apparition des champignons;
- **INSECTICIDE**: destruction des insectes par contact
- **ANTI-BLEU**: empêche la prolifération du champignon bleu;
- **HYDROFUGE**: forme un écran protecteur contre la pluie, le brouillard, la neige... et permet l'évaporation de l'humidité contenue dans le bois;
- **PROTECTION CONTRE LES UV**: les teintés résistent à la lumière et aux intempéries. Pour l'extérieur, il est recommandé d'utiliser des tons foncés (seuls, les pigments contenus dans le produit arrêtent les UV) (fig. 1 et 2)
- **PRODUIT NON FILMOGENE**: pénètre profondément dans le bois (fig. 3) et ne laisse pas un film en surface (fig. 4). Il vieillit par usure sans écaillage, sans décollement;
- **REGULATEUR D'HUMIDITE**: système permettant l'évacuation de l'eau contenue dans les fonds, en stade vapeur, mais imperméable aux eaux de ruissellement (fig. 5c);
- **DECORATIF**: laisse apparaître la nervure du bois et avive son aspect naturel: existe en incolore ainsi qu'en plusieurs teintés reproduisant différentes essences de bois. Chaque couche appliquée fonce la couleur;
- **ECONOMIQUE**: un seul produit pour tous les travaux d'entretien (imprégnation, protection et entretien).

DESTINATION
Utilisez largement les produits de protection et de décoration du bois sur toutes les:

- boiseries extérieures - clôture, abri de jardin, barrière, palissade, balcon, pergola, portillon, porte de garage, volet et

surtout la menuiserie extérieure (porte, châssis, etc...);

- boiseries intérieures - bois de construction, charpente, poutre, parquet, meuble contaminé, lambris, plafond, plinthe et tous les travaux de menuiserie.

MISE EN ŒUVRE

- prêt à remploi (ne pas diluer);
- bien mélanger le produit avant et pendant l'utilisation;
- s'applique:
 1. à l'aide d'une brosse souple (badigeonnage);
 2. par pulvérisation grossière à faible pression (gouttelettes);
 3. par trempage court. L'odeur, qui se dégage lors de l'application, disparaît après séchage;
- nettoyage des outils au white-spirit;
- bien refermer le bidon après usage.
- **SUR BOISERIES NEUVES**
 - les opérations de préparation du support sont réduites au maximum tant en travaux neufs qu'en travaux d'entretien;
 - dépoussiérez les surfaces;
 - lavez éventuellement à l'aide d'un chiffon humide;
 - lorsque le bois est sec (moins de 15% d'humidité) badigeonnez généreusement toute la surface et insistez aux interstices, fentes et bois de bout.

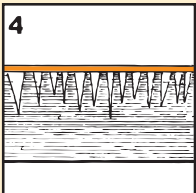
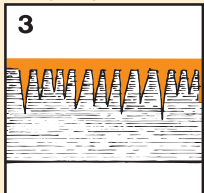
Si vous avez l'occasion de traiter le bois au fur et à mesure de l'avancement de vos travaux, la meilleure protection consiste à imprégner, en profondeur, les bois avant l'assemblage.

Plus le produit pénètre profondément, mieux le bois sera protégé contre la pourriture, les insectes et le bleuissement et plus longtemps il se conservera.

En ce qui concerne les bois exotiques riches en résine un dégraissage au trichloréthylène est nécessaire.

Le traitement au moyen de produit de protection décorative du bois suivra immédiatement l'évaporation du solvant (20 à 30 minutes);

- répétez l'opération sur les surfaces où vous avez enlevé de la matière (rabot, ciseau à bois, foret);
- traitez de nouveau avant la mise en place (deux couches d'impression de fond ne sont pas superflues)
- appliquez une couche de finition après mise en place. La protection est assurée. Au point de vue décoratif et d'après les condi-



Nécrologie



Quairière Claudine

Elle était gentillesse, bonté, bienveillance, ...
Le 3 novembre 2009, elle est partie entourée de tous les siens. Vous qui l'avez aimée et appréciée, nous vous remercions du fond du cœur pour toutes les marques d'affection témoignées lors de la perte douloureuse de notre chère maman et épouse.

Son époux Michel Boulanger, ses enfants, beaux enfants, petits-enfants et arrière-petites-filles.



CHAUFFAGE - SANITAIRE
Installation - Dépannage - Entretien

Rue du Baty, 6 6183 TRAZEGNIES
071/45 36 68 0475/41 00 17

tions d'exposition, un nouveau traitement s'avère nécessaire environ tous les deux ans (une ou deux couches). Il suffira bien souvent de dépoussiérer avant d'étaler le produit.

- **SUR BOISERIES ANCIENNES**
 - il est indispensable de décaper à fond la surface à traiter afin de renforcer le pouvoir d'absorption du bois (décapeur thermique, produit décapant - dévernisseur ou grattage) puis poncer jusqu'à obtention d'un bois d'aspect neuf.
 - rincez à l'eau chaude ou au white-spirit;
 - éliminez aussi:
 - les taches gris-argent ou noires; une solution de 85% d'ammoniaque à 25° et de 15% d'alcool à brûler enlèvera en quelques applications les taches pouvant apparaître sur les bois (essentiellement sur les bois tropicaux);
 - les décolorations verdâtres (mousses et moisissures); éliminez-les par un brossage à l'eau (5 parts d'eau + 1 part de javel) ou mieux, à l'eau + produit spécial anti-mousse (détruit les spores en profondeur); rincez à l'eau claire;
 - enlevez le bois pourri à l'aide

d'une scie ou d'un ciseau à bois pour éviter toute nouvelle dispersion;

Supprimez la source d'humidité, elle provient souvent de la construction et peut avoir comme origine:

- fissure dans un mur ou un toit;
- gouttière ou ardoise fêlée;
- gouttière qui fuit;
- fuite à une canalisation d'eau;
- humidité ascensionnelle etc...

restaurer et poncer.

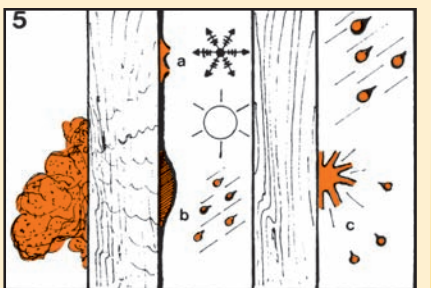
L'utilisation de reboucheurs pour bois est très pratique; à savoir:

- bâton de mastic plastique +- colorants;
- pâte de bois prête à l'emploi (différents coloris);
- reboucheur à base d'époxy (deux composants) etc.

les bois traités peuvent être peints, vernis, cirés.

QUELQUES CONSEILS POUR LA SECURITE

- les insecticides du bois sont des produits toxiques;



- ils peuvent irriter la peau ou attaquer certains matériaux comme le caoutchouc et le polystyrène;
- manipulez le produit avec précautions;
- placez-le hors de portée des enfants;
- n'ingérez pas le produit;
- ne fumez pas lors de son emploi;
- aérez au maximum pour ne pas inhaler le produit;
- évitez la proximité d'une flamme;
- portez des vêtements de protection, un masque et des gants si vous le pulvérisiez.

DEXIA Agence de Trazegnies
Banque Grand rue, 12 6183 Trazegnies
Tel. 071/46.80.80

une équipe de 7 spécialistes à votre service
Ouverte le mardi jusque 18h
Ouverte le samedi matin

Téléphone à retenir

Service d'urgence
Police 101 

Pompiers / Ambulance 100 

Appel d'urgence européen 112 

Centre antipoisons 070 245 245 

HEURE D'ETE
LE 28 MARS 2010
à 2 heures retour à l'heure d'été, on avance les aiguilles de la montre d'1 heure!



JOHAN PETRE



Conseiller communal Cdh
Chef de groupe Cdh

Membre du comité de direction des habitations sociales

<http://petrejoan.blogspot.com>
jpetre74@gmail.com

0478.760 583



87.7^{FM} **Smile^{FM}**



- 5 La société Royale des gilles «Infatigables de Souvret»,
 6 LesColombines,
 7 Les gilles «Copains Souvretois»,
 8 Les Cabotines,
 9 La société Royale «Joyeux Gilles de Souvret»,
 10 Les joyeux Paysans.

le 19 mars

Souper du Printemps
Lieu de l'évènement :
 salle des fêtes du Centre
 Spartacus HUART

Organisateur :

ASBL du Centre S. HUART
 Christiane DUPORTAL
 Directrice du Centre S. HUART
 121, rue Baudouin 1^{er}
 6180 COURCELLES
 Tél : 071/46.95.00 Ext. : 227
 e-mail : christiane.duportal@cpascourcelles.be

le 20 mars

Soumonec Générale à Trazegnies
 Les gilles
 «Tan Que Vive et leurs dames»,
 «Les Amis Réunis et les paysannes»,
 «Les Infatigables et leur dames»,
 20h cortège aux lumières
 rue Rectem
 21h30 Rondeau des sociétés
 feu d'artifices - place Larsimont.

le 20 mars

« LA SURPRISE » à 20 h
Lieu de l'évènement :
 FARCIENNES, Grand Place
 59 INFOS & RESERVATIONS :
 071/38.35.33
Organisateur: Centre Culturel
 de FARCIENNES et afin de soutenir
 l'action de l'asbl HÔPI-CLOWN,
 la troupe «LES CENT NOMS»
 Le bénéfice sera consacré à
 l'animation dans les services de
 pédiatrie de la région.
informations sur nos objectifs :
<http://www.hopiclown.be>

le 24 mars

COLLECTE DE SANG :
 de 15h à 19h.
Lieu de l'évènement :
 Salle de la Laïcité rue
 Vandervelde 5. - Souvret
Organisateur :
 La Croix-Rouge

Le 27 mars

Goûter des Loisirs gouytois
Lieu de l'évènement :
 Salle de la Renaissance
 à Gouy-lez-Piéton
Organisateur :
 Fernand Van de Maele ;
 (071/84.57.74.) et (0479/27.92.19.)

Le 27 - 28 mars
 Paires internationales Chaufour
Lieu de l'évènement :
 Poney Club le Buisseret
 à Gouy
Contact : (064/45.00.42)

Le 27 - 28 mars
 FANCY - FAIR
Lieu de l'évènement :
 Ecole Fondamentale Libre Mixte
 de Trazegnies
 Tél.: 071 45 50 97
ecolitra@hotmail.com

le 27 mars.
 Première brocante et marché de
 printemps
 Organisateur : Ecole de la claire
 Joie
Lieu de l'évènement :
 Place Larsimont à Trazegnies
 Renseignements et réservation :
 Mr Pierre Hanciaux Tél.: 071 46
 99 38

le 28 mars.
 Traditionnel dîner de la solidarité
 de l'Entraide de l'Inter paroissiale
 de Courcelles
 Organisateur : Ecole de la claire
 Joie
Lieu de l'évènement :
 Salle paroissiale de Souvret
Réservation: Tél.: 0475 313 017

Avril 2010
le 3 avril
 Chasse aux oeufs
Lieu de l'évènement :
 Parc communal de Gouy
Organisateur :
 Jean-Pierre Kindermans
 071/84.58.76.

le 3 avril
 Soirée country
Lieu de l'évènement :
 salle de Miaucourt
 6180 Courcelles
Organisateur :
 Daniel Aernout 071/84.06.66.

le 5 avril
 Chasse aux oeufs
Lieu de l'évènement :
 Etangs Champ du Moulin
 Gouy
Organisateur :
 Michel Van Belle
 «asbl Truite gouytoise»
Infos : 0495/ 50 21 51

du 6 avril au 9 avril
 Stage de Pâques 2
Lieu de l'évènement :
 Poney Club de Buisseret - Gouy
infos : 071/84.06.66.

le 10 avril
 Dîner à la Renaissance
Lieu de l'évènement :
 Salle de la Renaissance
 Gouy
Infos: 071/84.60.34.

Le 11 avril
 5^{ème} Marché du livre & du papier
Lieu de l'évènement:
 Château de Trazegnies

Le 11 avril
 Théâtre wallon
Lieu de l'évènement :
 Hôtel de ville
 6183 Trazegnies
Contact : 071/84.33.11.

Du 12 avril au 16 avril
 Stage de Pâques
Lieu de l'évènement :
 Poney Club le Buisseret
 Gouy
Contact : 064/45.00.42.

le 17 avril
 SOUPER DE TRAZEGNIES SPORTS
 à 19 heures
lieu de l'évènement : Il Vesuvio
 rue Chaussée, 317 - Forchies la
 Marche
 Prix : Adultes : 28€ - enfants de 7 à
 10 ans : 14€ - enfants de 0 à 6 ans
 : gratuit
 Paiement obligatoire à la
 réservation
Contact:
 Lello Di mezzo 0486/638847

Le 21 avril
 Voyage de Loisirs gouytois
Infos : 071/54.57.74.-0479/27.92.19.

Le 24 et 25 avril
 Dégustation de vin
 Le samedi de 14 h à 18 h
 Le dimanche de 11 h à 17 h
Lieu de l'évènement :
 Salle « La Renaissance »
 Rue de la Station - Gouy-lez-Piéton
Renseignements :
 Richard DECOSTER - 071 84 50 73

MAI 2010
Du 1 mai au 27 juin
 Exposition de maquettes
 «Evocation du musée des outils:
 dentellière et de la brodeuse»
 «Les artistes de nos régions:
 Delporte, Ransy, Dumoulin et
 Mascaux»
Lieu de l'évènement :
 Château de Trazegnies
 Place Albert 1^{er}, 32
Renseignements :
 071/45.10.46

Le 8 mai
 «Prelude d'allaité»
Lieu de l'évènement :
 Salle de la Brasserie Renaux, rue
 Paul Janson, 4- 6182 Souvret
Organisateur : Amicale des
 pensionnés et pré-pensionnés
 socialistes Section de Souvret
Renseignements :
 M^{me} J. CHARON - 071/45 10 19
 M^{me} Vandercapellen - 071/45 47 79

JUIN 2010
Le 26 juin
 8^{ème} brocante et marché artisanal
Lieu de l'évènement:
 Château de Trazegnies
Organisateur:
 Radio TAN QUE VIVE
Contact:
 0476/74.20.78

**Nous ne sommes pas dans la
 capacité de deviner toutes les
 activités
 se déroulant dans la commune.**

**Nous comptons donc sur vous
 pour nous les faire savoir, en vous
 signalant que
 la publication dans l'agenda est
 GRATUITE.**

Téléphone à retenir

Service d'urgence
 Police 101
 Pompiers / Ambulance 100
 Appel d'urgence européen 112
 Centre antipoisons 070 245 245

Téléphone à retenir

Service d'aide

Child Focus 116 000
Ecoute Enfant 103
Prévention suicide 0800 32 123
Centre des brûlés 071 36 20 50
Aide info sida 0800 20 120
Infor-drogues 02 227 52 52
AA 02 513 23 36
Télé accueil 107

Steuers Dejean

Rue du 11 Novembre 95
 6183 Trazegnies
 Tél : 071 45 23 31

Bibliothèque de Souvret
 - Section adultes

Locaux habituels en travaux
 et donc inaccessibles pour
 l'instant.

Accueil et permanence le
 mercredi de 17h à 19h
 dans un local à l'arrière du
 bâtiment (suivre les flèches),
 accès par la cour, parking
 aisé

Pour tout renseignement :
 071/46.38.60
 Bibliothèque de Courcelles

**« LIVRERIES »
 POUR PETITS ...**

dès zéro mois à la
 bibliothèque!
NOUVEAU CALENDRIER 2010

Une fois par mois, les
 bibliothécaires de Courcelles
 proposent aux parents de lire
 des livres à leurs poupons:
 une occasion de partager
 durant cinquante minutes de
 réels moments de bonheur
 avec leurs enfants.
 Aborder des histoires, prêter
 vie aux albums, éveiller au
 goût de la lecture, tenir en
 haleine ce jeune public est
 possible par l'éveil des cinq
 sens : la vue avec les couleurs
 et les images, le toucher
 avec les textures et matières
 spéciales, l'ouïe avec la
 musique des mots, avec
 l'alternance des bruits et des
 silences sans oublier le goût
 par la dégustation de salé

Pret a Porter Dames
Ronde & Jolie
La collection
PRINTEMPS/ETE
EST ARRIVEE

Rue E. Vandervelde, 41
 6182 SOUVRET
 Gsm : 0474 58 56 83

Pantalon et Blouse
jusqu'à la taille 62

Ouvert
 Tous les jours de 9h à 12h
 et de 13h30 à 18h.
 Le dimanche de 9h à 12h.
 Fermé le lundi

Ki Kwa OÙ

Confiez votre
 Publicité
 Au journal
 « Ki Kwa OÙ »
Tél. : 071 45 03 47
www.imprimerie-houze.be

et autres sucreries, l'odorat
 par la découverte de plantes
 aromatiques. Ajoutons à
 cela quelques faufelottes et
 ritournelles, rythmons le tout
 avec des jeux de doigts et
 ce jeune public captivé en
 redemande !
 On termine la séance les yeux
 émerveillés en empruntant
 parmi les collections «0-3 ans»
 de belles histoires destinées
 à poursuivre l'aventure à la
 maison.

OU ?
 A la bibliothèque communale
 de Souvret, Place Lagneau,
 rue Carlier, 1 à Souvret (entrée
 par la cour de l'école). Parking
 aisé sur la Place Lagneau.

QUAND ?
 Chaque 3^{ème} lundi du mois,
 au choix, de 10h à 11h ou de
 11h à 12h et à préciser lors de
 l'inscription.

CALENDRIER ?
 19/04, 17/05, 21/06, 20/09,
 18/10, 15/11, 20/12/2010

CONDITIONS ?
 L'enfant doit posséder un
 Passeport Lecture (fourni
 gratuitement sur place).
 L'activité est gratuite, il
 suffit de s'inscrire et d'être
 accompagné durant
 l'animation.

Pour tout renseignement :
 071/46.38.60
 Pour l'inscription :
 071/46.38.60



A BONNE VUE **BON OPTICIEN**

Opticien diplômé depuis plus de 40 ans et agréé
 de toutes mutuelles, je suis à votre service pour
 vous conseiller et vous aider dans le choix de la
 qualité de vos verres et de votre monture.
 La maison propose également un centre
 auditif.

OPTIQUE HUBINON
 23, rue W. Churchill • 6180 COURCELLES
071/45.35.99
 Ouvert de 9 à 12 h et de 14 à 19 h
 Samedi fermé à 14 h

VARILUX à partir de 150€
 OSSILO

